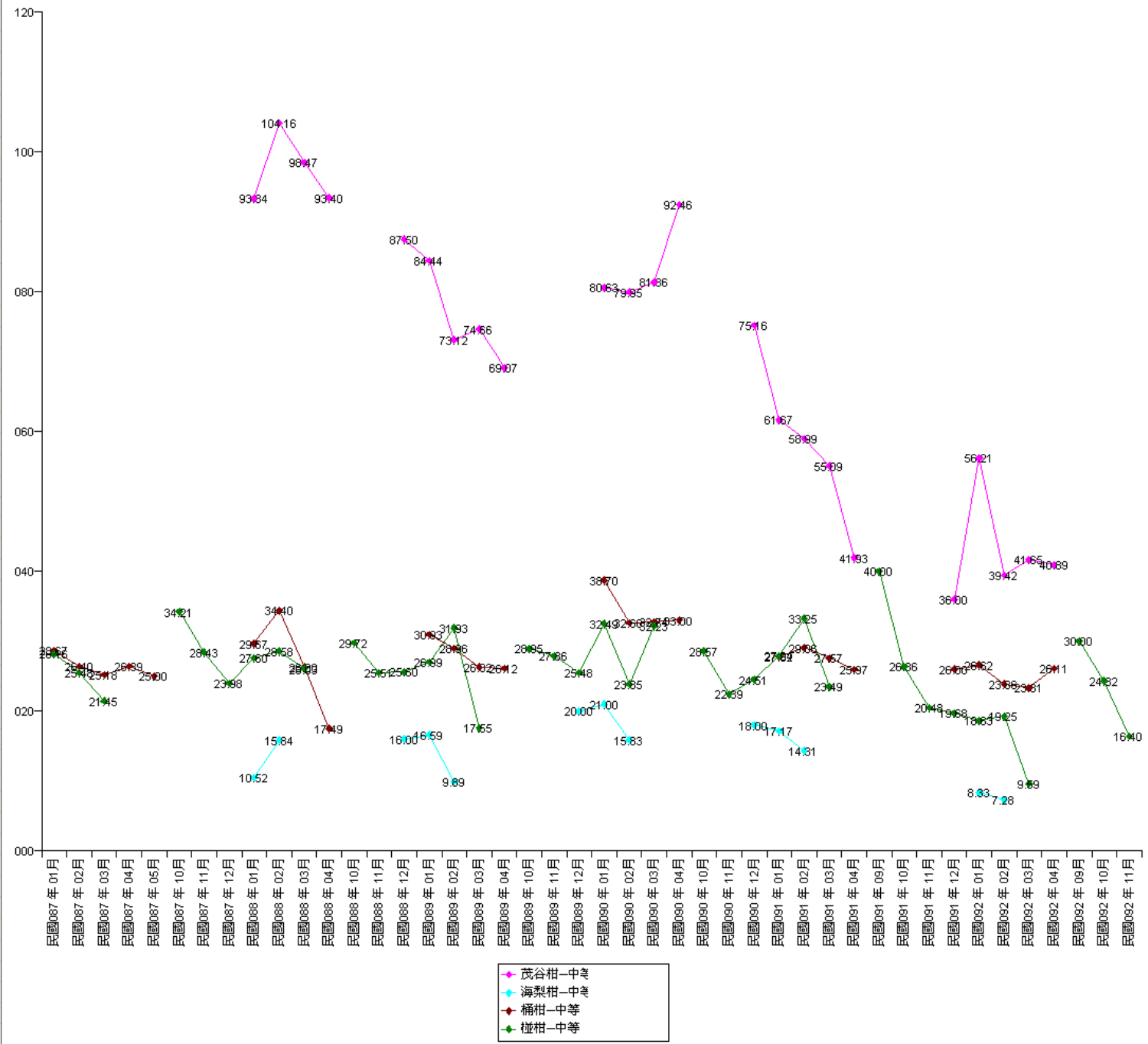


農產品物價查報-月價格

查報型態：產地農場價格

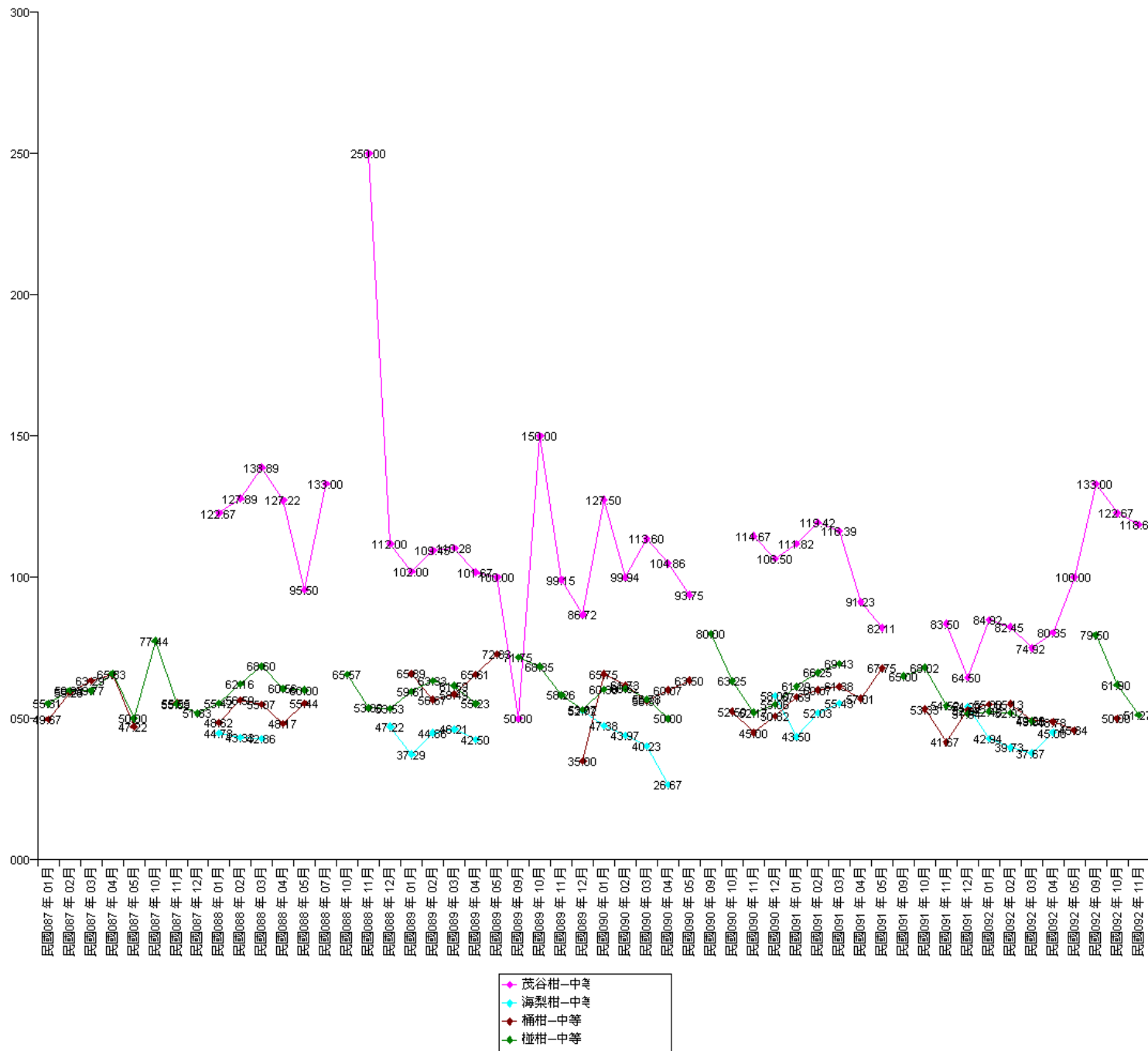
作物名稱	年月	月價格 [元]
茂谷柑 中等	民國88年01月	93.34
	民國88年02月	104.16
	民國88年03月	98.47
	民國88年04月	93.40
	民國88年12月	87.50
	民國89年01月	84.44
	民國89年02月	73.12
	民國89年03月	74.66
	民國89年04月	69.07
	民國90年01月	80.63
	民國90年02月	79.95
	民國90年03月	81.36
	民國90年04月	92.46
	民國90年12月	75.16
	民國91年01月	61.67
	民國91年02月	58.99
	民國91年03月	55.09
	民國91年04月	41.93
	民國91年12月	36.00
	民國92年01月	56.21
民國92年02月	39.42	
民國92年03月	41.65	
民國92年04月	40.89	
海梨柑 中等	民國88年01月	10.52
	民國88年02月	15.84
	民國88年12月	16.00
	民國89年01月	16.59
	民國89年02月	9.89
	民國89年12月	20.00
	民國90年01月	21.00
	民國90年02月	15.83
	民國90年12月	18.00
	民國91年01月	17.17
	民國91年02月	14.31
	民國92年01月	8.33
桶柑 中等	民國87年01月	28.67
	民國87年02月	26.40
	民國87年03月	25.18
	民國87年04月	26.39
	民國87年05月	25.00
	民國88年01月	29.67
	民國88年02月	34.40
	民國88年03月	26.30
	民國88年04月	17.49
	民國89年01月	30.93
	民國89年02月	28.96
	民國89年03月	26.32
民國89年04月	26.12	
民國90年01月	38.70	



	民國090年02月	32.60
	民國090年03月	32.74
	民國090年04月	33.00
	民國091年01月	27.82
	民國091年02月	29.06
	民國091年03月	27.57
	民國091年04月	25.97
	民國091年12月	26.00
	民國092年01月	26.62
	民國092年02月	23.86
	民國092年03月	23.31
	民國092年04月	26.11
椪柑 中等	民國087年01月	28.16
	民國087年02月	25.48
	民國087年03月	21.45
	民國087年10月	34.21
	民國087年11月	28.43
	民國087年12月	23.98
	民國088年01月	27.60
	民國088年02月	28.58
	民國088年03月	26.03
	民國088年10月	29.72
	民國088年11月	25.51
	民國088年12月	25.60
	民國089年01月	26.99
	民國089年02月	31.93
	民國089年03月	17.55
	民國089年10月	28.95
	民國089年11月	27.86
	民國089年12月	25.48
	民國090年01月	32.49
	民國090年02月	23.85
	民國090年03月	32.23
	民國090年10月	28.57
	民國090年11月	22.39
	民國090年12月	24.51
	民國091年01月	27.94
	民國091年02月	33.25
	民國091年03月	23.49
	民國091年09月	40.00
	民國091年10月	26.36
	民國091年11月	20.48
	民國091年12月	19.68
	民國092年01月	18.63
民國092年02月	19.25	
民國092年03月	9.59	
民國092年09月	30.00	
民國092年10月	24.32	
民國092年11月	16.40	

查報型態：都市零售價格

作物名稱	年月	月價格 [元]
茂谷柑 中等	民國88年 01月	122.67
	民國88年 02月	127.89
	民國88年 03月	138.89
	民國88年 04月	127.22
	民國88年 05月	95.50
	民國88年 07月	133.00
	民國88年 11月	250.00
	民國88年 12月	112.00
	民國89年 01月	102.00
	民國89年 02月	109.45
	民國89年 03月	110.28
	民國89年 04月	101.67
	民國89年 05月	100.00
	民國89年 09月	50.00
	民國89年 10月	150.00
	民國89年 11月	99.15
	民國89年 12月	86.72
	民國90年 01月	127.50
	民國90年 02月	99.94
	民國90年 03月	113.60
	民國90年 04月	104.86
	民國90年 05月	93.75
	民國90年 11月	114.67
	民國90年 12月	106.50
民國91年 01月	111.82	
民國91年 02月	119.42	
民國91年 03月	116.39	
民國91年 04月	91.23	
民國91年 05月	82.11	
民國91年 11月	83.50	
民國91年 12月	64.50	
民國92年 01月	84.92	
民國92年 02月	82.45	
民國92年 03月	74.92	
民國92年 04月	80.65	
民國92年 05月	100.00	
民國92年 10月	122.67	
民國92年 11月	118.67	
海梨柑 中等	民國88年 01月	44.78
	民國88年 02月	43.33
	民國88年 03月	42.86
	民國88年 12月	47.22
	民國89年 01月	37.29
	民國89年 02月	44.86
	民國89年 03月	46.21
	民國89年 04月	42.50
	民國89年 12月	52.72
	民國90年 01月	47.38
	民國90年 02月	43.97
	民國90年 03月	40.23
	民國90年 04月	26.67



	民國090年12月	58.00
	民國091年01月	43.50
	民國091年02月	52.03
	民國091年03月	55.43
	民國091年12月	54.20
	民國092年01月	42.94
	民國092年02月	39.73
	民國092年03月	37.67
	民國092年04月	45.00
	民國087年01月	49.67
	民國087年02月	59.25
	民國087年03月	63.29
	民國087年04月	65.53
	民國087年05月	47.22
	民國087年11月	55.55
	民國088年01月	48.62
	民國088年02月	56.50
	民國088年03月	55.07
	民國088年04月	48.17
	民國088年05月	55.44
	民國089年01月	65.89
	民國089年02月	56.67
	民國089年03月	58.49
	民國089年04月	65.61
	民國089年05月	72.83
	民國089年12月	35.00
	民國090年01月	65.75
	民國090年02月	61.73
	民國090年03月	56.31
	民國090年04月	60.07
	民國090年05月	63.50
	民國090年10月	52.50
	民國090年11月	45.00
	民國090年12月	50.82
	民國091年01月	57.69
	民國091年02月	60.07
	民國091年03月	61.38
	民國091年04月	57.01
	民國091年05月	67.75
	民國091年10月	53.33
	民國091年11月	41.67
	民國091年12月	52.94
	民國092年01月	55.00
	民國092年02月	55.13
	民國092年03月	49.20
	民國092年04月	48.78
	民國092年05月	45.84
	民國092年10月	50.00
	民國087年01月	55.31
	民國087年02月	59.93
	民國087年03月	59.77
	民國087年04月	65.83
	民國087年05月	50.00
	民國087年10月	77.44
	民國087年11月	55.09

桶柑 中等

椪柑 中等	民國087年12月	51.83
	民國088年01月	55.42
	民國088年02月	62.16
	民國088年03月	68.60
	民國088年04月	60.56
	民國088年05月	60.00
	民國088年10月	65.57
	民國088年11月	53.80
	民國088年12月	53.53
	民國089年01月	59.61
	民國089年02月	63.33
	民國089年03月	61.59
	民國089年04月	55.23
	民國089年09月	71.75
	民國089年10月	68.35
	民國089年11月	58.26
	民國089年12月	53.07
	民國090年01月	60.30
	民國090年02月	60.62
	民國090年03月	56.78
	民國090年04月	50.00
	民國090年09月	80.00
	民國090年10月	63.25
	民國090年11月	52.17
	民國090年12月	55.06
	民國091年01月	61.29
	民國091年02月	66.25
	民國091年03月	69.43
	民國091年09月	65.00
	民國091年10月	68.02
	民國091年11月	54.52
民國091年12月	51.64	
民國092年01月	52.48	
民國092年02月	52.02	
民國092年03月	49.05	
民國092年09月	79.50	
民國092年10月	61.90	
民國092年11月	51.27	